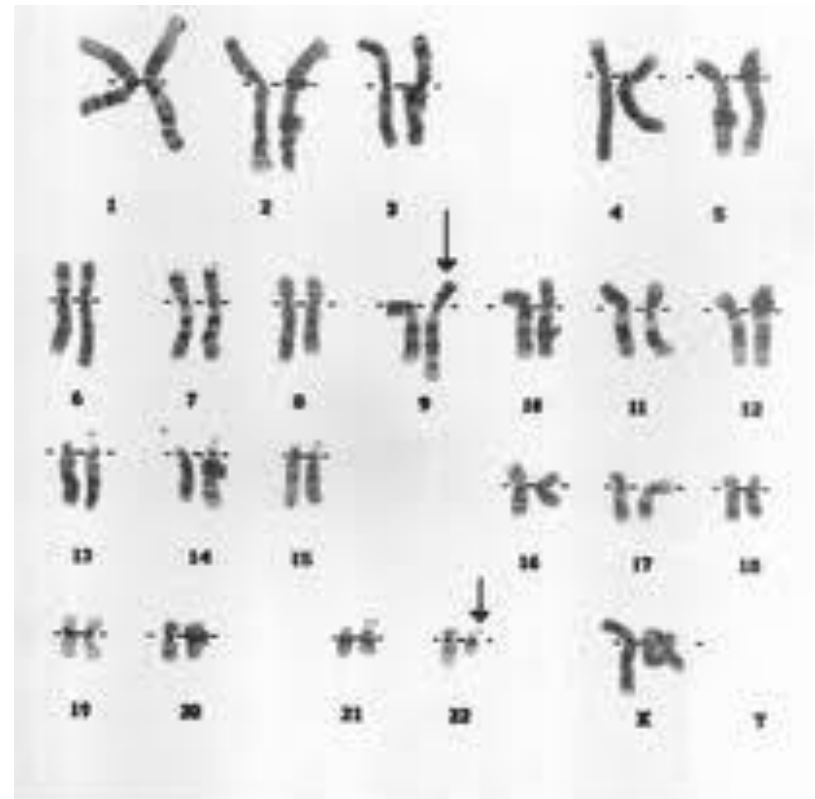
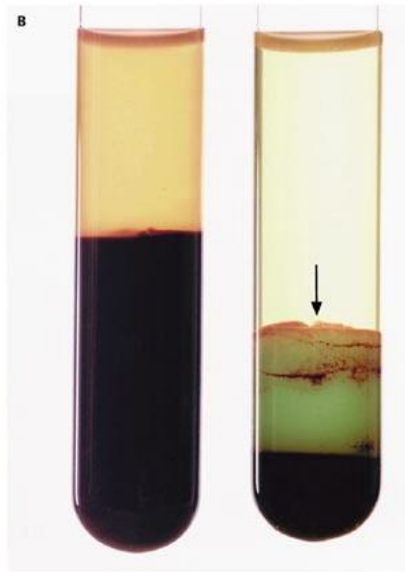
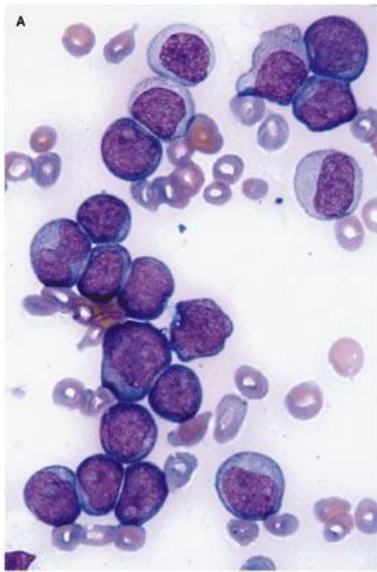


Biobanque de lymphomes: une mine d'or pour les chercheurs du Québec

Nathalie Johnson, MD, PhD
Professeure adjointe, Université de McGill
Banque de Cellules Leucémiques du Québec-
directrice axe lymphome

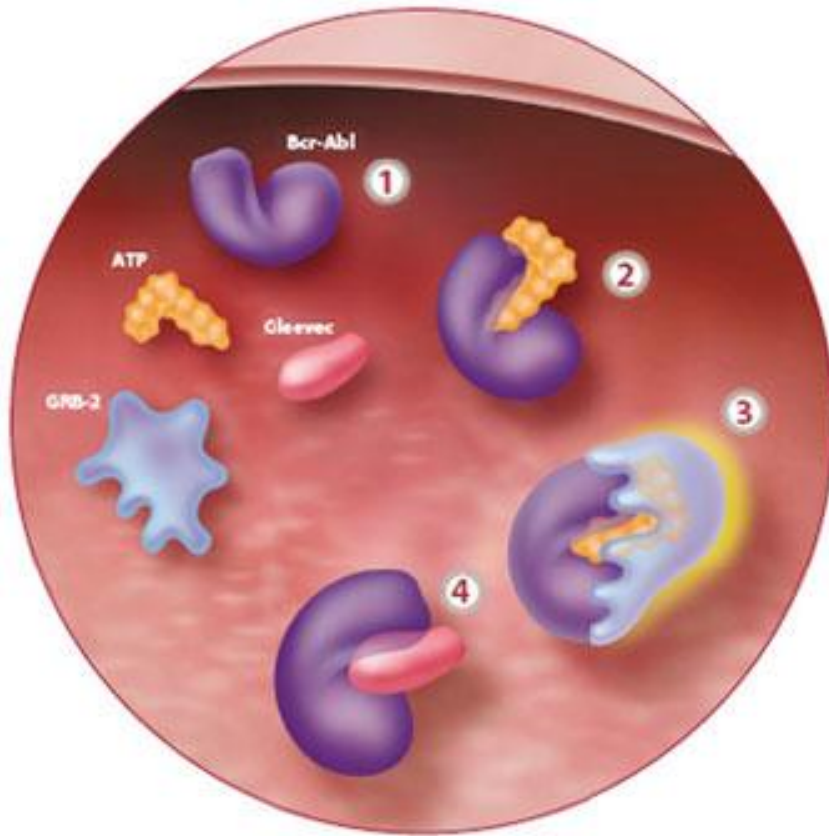
Symposium Lymphome Action
12 Novembre 2012

Apprendre par les cellules humaines pour aider les patients



The abnormality seen by Nowell & Hungerford on chromosome 22, Now known as the Philadelphia Chromosome.

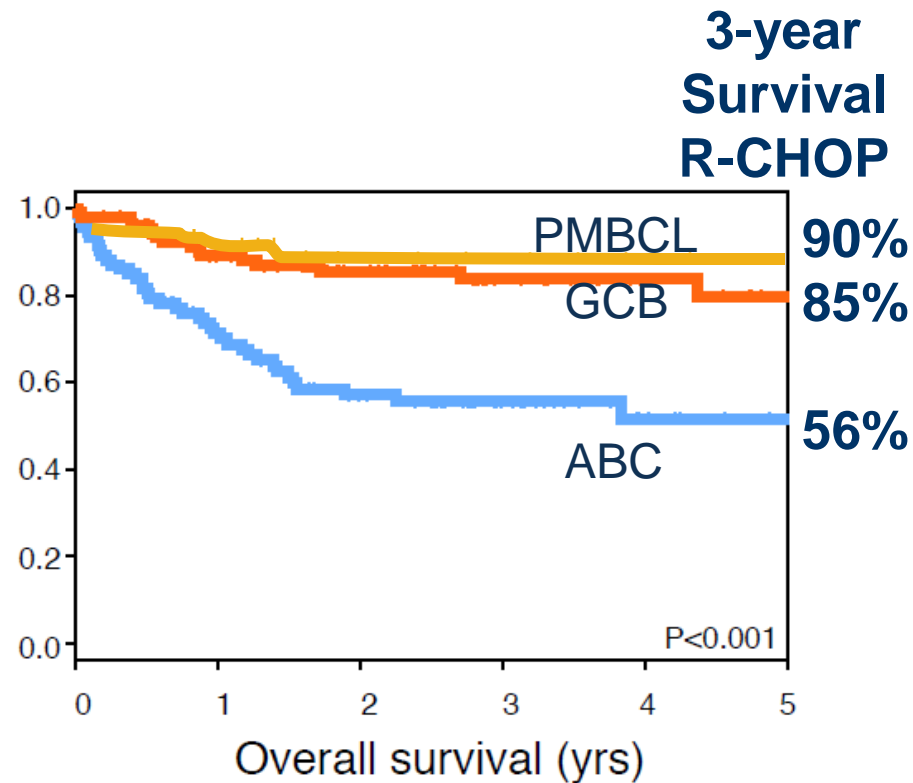
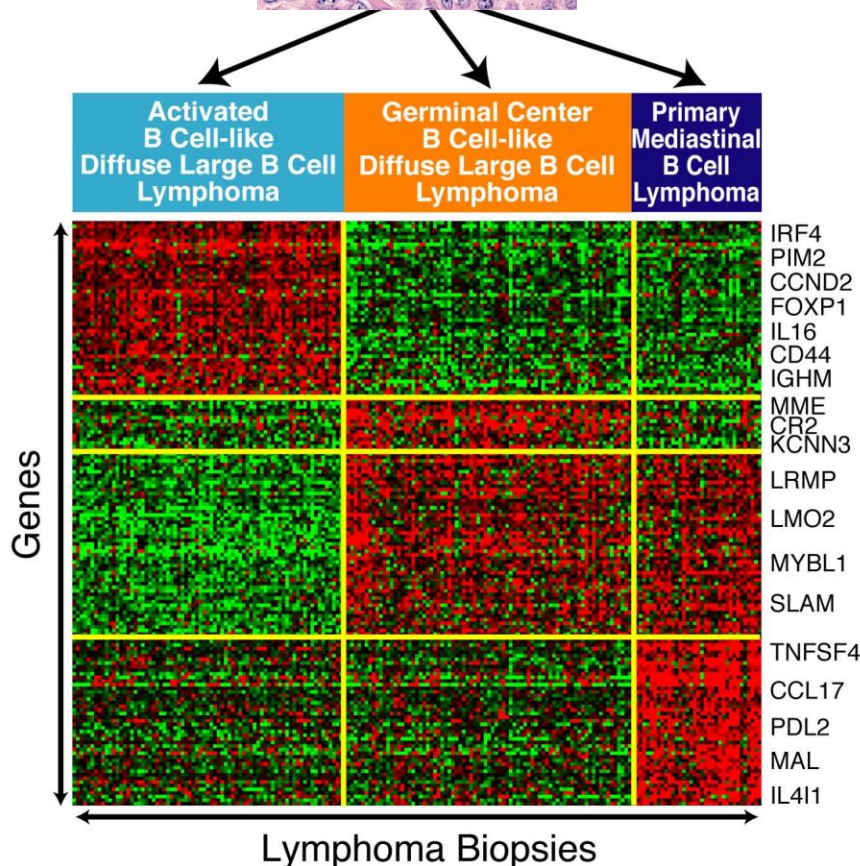
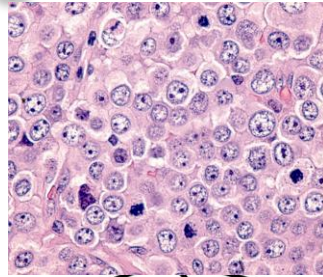
De l'identification des cibles à la production des thérapies efficaces



A histological section of a tissue sample, likely a lymph node or spleen, stained with hematoxylin and eosin (H&E). The image shows a dense population of small, dark-staining cells, which are likely lymphocytes or monocytes. A single, large, pale, foamy cell is circled in green, indicating it is a xanthoma cell or a foamy macrophage. This cell has a large, pale, foamy cytoplasm and a small, dark-staining nucleus. The surrounding tissue is composed of many smaller, dark-staining cells, some of which are also pale and foamy, suggesting a reactive process.



Lymphome diffus à grandes cellules B: un diagnostic, mais de nombreuses maladies



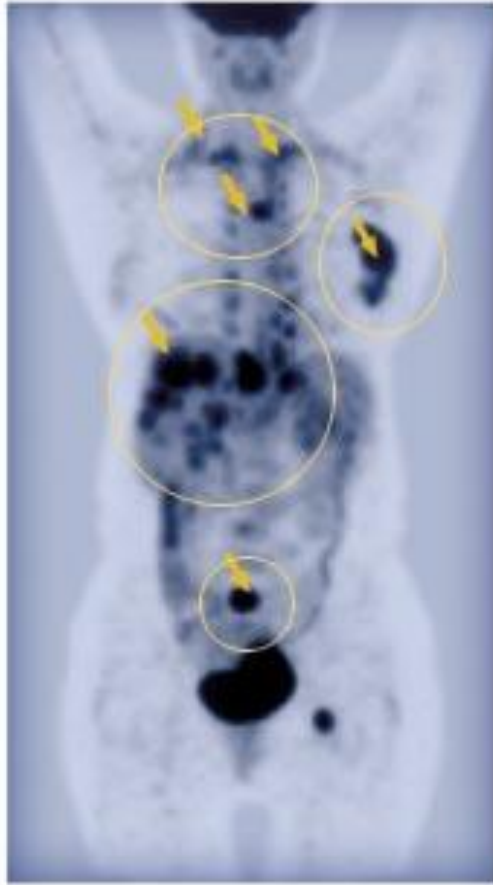
Rosenwald et al, NEJM 2002; 346: 1937-47; Rosenwald et al, J Exp Med 2003; 198:851-62

Lenz et al. NEJM 2008;359:2313-2323

Les nouvelles technologies accélèrent la découverte des futures thérapies ciblées

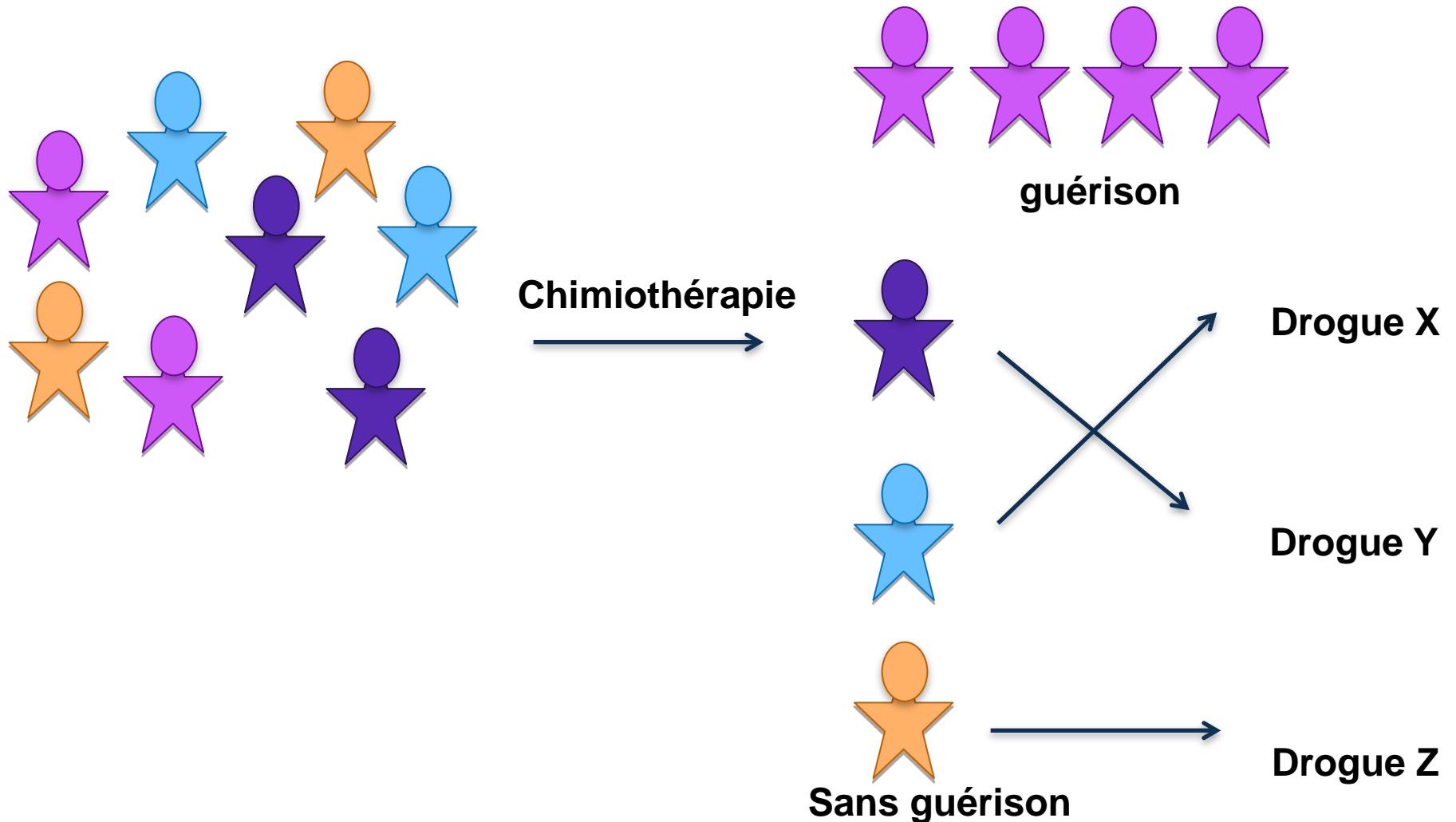


La réponse au traitement dépend de la biologie de la tumeur

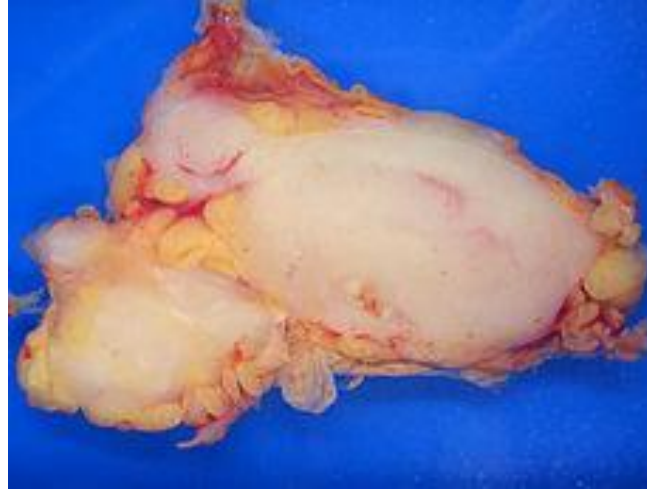


Chimiothérapie ↑

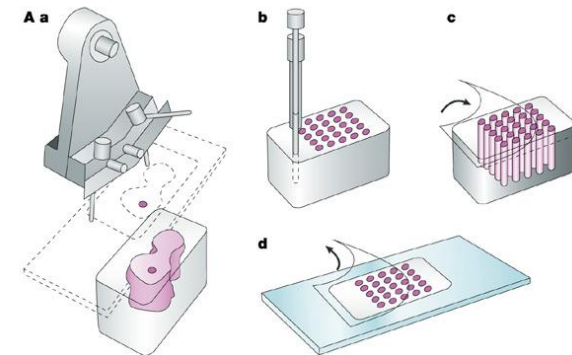
Objectif: la médecine personnalisée



Qu'est-ce que les banques de tumeurs?

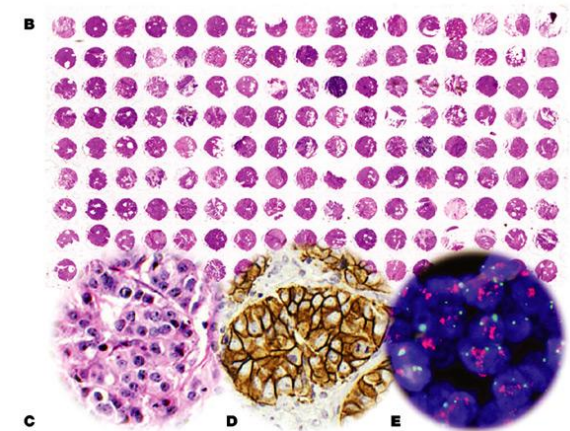
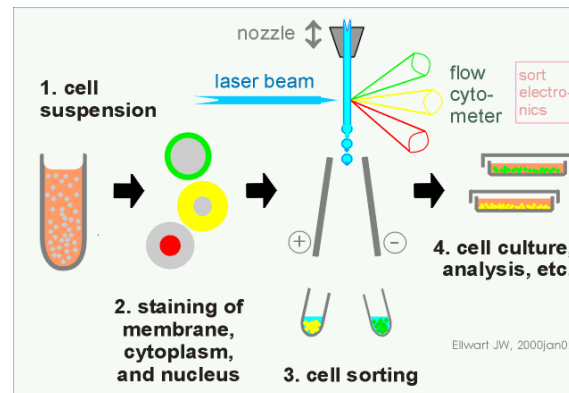


micro-arrays tissulaire



Génomique

Cellules uniques



Consentement éclairé

Déclaration d'Helsinki

Énoncé de politique des trois Conseils: Éthique de la recherche avec des êtres humains 2010

Plan d'action ministériel en éthique de la recherche scientifique et en intégrité 1998



L'accès à l'information clinique

Codé = anonyme



Besoin échantillon «normal»

Test de sang ou de salive

**Les risques potentiels: violation de la confidentialité
inconfort temporaire de test sanguin**

Biopsies dans les essais cliniques

Q-CROC-02: Consortium de recherche en oncologie clinique du Québec
Dr. Sarit Assouline



2 cycles de thérapie ciblée





directrice: Dr Josée Hébert
Hôpital Maisonneuve-Rosemont (HMR)



Axe lymphome de la BCLQ
Dr. Nathalie Johnson



Archivage de tissus lymphoïdes

- **tissus frais congelés**
- **cellules de lymphomes, moëlle osseuse et amygdales congelées en suspension**
- **tissus en paraffine**
- **sang (cellules, plasma, sérum)**
- **informations cliniques**
- **consentement**

Futures sites 2013: Hôpitaux de McGill, HMR, ...

Merci!



- **Patients: une participation plus active et délibérée en recherche sur le lymphome**
- **Les infirmières / médecins / chercheurs associés participant à banque de tumeurs**
- **Les comités d'éthique**
- **Commanditaires: Cyclo-défi contre le cancer, Industrie pharmaceutique (par exemple Roche Canada)**